

Infektionsschutz

Höchsttragezeit für Mund-Nase-Masken

02. November 2020 [Corona](#), [Arbeitsschutz](#), [Gesundheitsschutz](#), [Personalrat](#), [Betriebsrat](#)

Der exponentielle Anstieg der SARS-CoV-2-Infektionen erfordert strenge Schutzmaßnahmen im Alltag und in der Arbeitswelt. Die Mund-Nase-Bedeckung (MNB) gehört längst zum Standard: die »Community-Maske« oder medizinische »OP-Maske«. Sie muss z.B. bei der Arbeit in einem Team oder in der Gastronomie getragen werden. »Gute Arbeit« 10/2020 erklärt die kaum bekannten Höchsttragezeiten für MNB.

Nach der SARS-CoV-2-Arbeitsschutzregel (28.8.2020) muss die MNB getragen werden, wenn Schutzabstände nicht eingehalten werden können. Die MNB spielt bei der Eindämmung der Infektionen

eine bedeutende Rolle. Bisher wurden zu Unrecht kaum Verhaltensregeln verbreitet, denn aufgrund des Atemwiderstands (Druckdifferenz) bestehen auch bei der Verwendung dieser »Alltagsmasken« erhöhte Belastungen.

Belastung durch den Atemwiderstand

Der KOBAS, der Koordinierungskreis für Biologische Arbeitsstoffe (Deutsche Gesetzliche Unfallversicherung – DGUV), hat hierzu eine Stellungnahme abgegeben, die sich allgemein auf das **Tragen der MNB am Arbeitsplatz** bezieht (gilt nicht für Tätigkeiten im Gesundheitsdienst).

Er empfiehlt eine **maximale Tragedauer von zwei Stunden** mit anschließender **30-minütiger Erholungspause**; möglich ist auch das Ausüben einer Tätigkeit ohne Notwendigkeit, eine MNB zu tragen (Mischarbeit). Die Erkenntnis beruht auf der DGUV-Regel 112-190 »Benutzung von Arbeitsschutzgeräten«, die für partikelfiltrierende Halbmasken gilt und analog (nach Belastungsprofil) anzuwenden sei.

Tragepausen oder Mischarbeit

Demnach sind in einer »normalen« Schicht **drei längere Arbeitseinsätze** mit MNB möglich.

- Im Rahmen der Gefährdungsbeurteilung sei gemäß DGUV Regel 112-190 darüber hinaus zu prüfen, ob aufgrund der Arbeitsschwere, der Umgebungseinflüsse (Temperatur, Luftfeuchte etc.) sowie der Arbeitskleidung (z.B. schwere Schutzkleidung) **kürzere Abstände** bis zu den **Tragepausen** erforderlich sind.
- Zudem gilt: Die **durchfeuchtete MNB** ist zu wechseln, **Tragedauer maximal ein Tag** (sonst droht die Verkeimung), nicht die Außen- und Innenseite der MNB wechseln, nur am Rand berühren.

Die **Regeln zu den Tragezeiten** sind laut KOBAS eine **wichtige Schutzmaßnahme**, was auch eine Studie des Uniklinikums Leipzig untermauert hat: Gesunde Probanden wurden jeweils ohne Maske, mit chirurgischen Masken und FFP2-Masken körperlich belastet:

- Die Untersuchungen mit einigen Tagen Abstand zeigten, dass die so genannte kardiopulmonale Leistungsfähigkeit durch beide Masken-Typen signifikant reduziert wird.
 - Die Masken beeinträchtigen die Atmung, vor allem das Volumen und die höchstmögliche Geschwindigkeit der Luft beim Ausatmen. Die maximal mögliche Kraft auf dem Fahrrad-Ergometer war deutlich reduziert.
 - Im Stoffwechsel wurde eine schnellere Ansäuerung des Blutes bei Anstrengung registriert (Laktat).
 - Mit Fragebögen beurteilten die Teilnehmer zudem systematisch ihr subjektives Empfinden. Auch hier zeigte sich eine erhebliche Beeinträchtigung verschiedener Parameter des Wohlbefindens.
- Quelle: www.uniklinikum-leipzig.de

Weitere Informationen

Die Information zu den Tragezeiten bei MNB finden Interessierte in der Ausgabe »Gute Arbeit« 10/2020 (S. 34).

In der Ausgabe finden Sie das Titelthema: »Arbeitsschutz an Schulen – Belastungen und fehlende Konzepte in der Pandemie« – mit diesen Beiträgen:

- Gesa Bruno-Latocha, Annabell Kolbe (GEW): »Lehrkräfte: Motiviert und hoch belastet?« (S. 8–11).
- Dr. Frank Mußmann: »Arbeiten ohne Ende: 5 Trends an Schulen« (S. 12–16).
- Dr. Birgitta Dusse (GEW): »Digitalisierung – von 0 auf 100« (S. 17–19).

Prof. Dr. Wolfhard Kohte: » Infektionsschutz an Schulen – jetzt!« (S. 20–23).

Für die Online-Ausgabe registrierte Abonnent(inn)en von »**Gute Arbeit**« greifen im Archiv kostenfrei auf alle Beiträge der Zeitschrift zu (ab 1/2012).

Jetzt 2 Ausgaben »Gute Arbeit« gratis testen und sofort online auf alle Inhalte zugreifen!

© bund-verlag.de (BE)

Facebook

Twitter

Xing

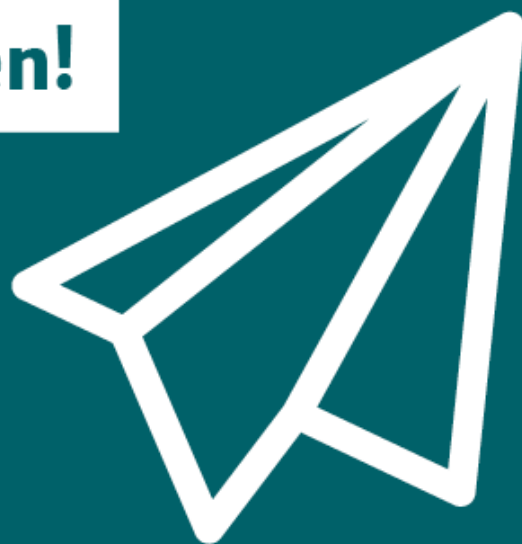
WhatsApp

LinkedIn

NEWSLETTER

Wichtige Themen für Sie
und Ihr Gremium.

Jetzt anmelden!



- Anzeige -



Wolfgang Däubler

Rechte und Pflichten im Ausnahmezustand

lieferbar 29,90 €

[Mehr Infos](#)



Sabrina Meyer, u.a.

Basiskommentar

vorbestellbar ca. 34,00 €

[Mehr Infos](#)

2 Ausgaben gratis:

Gute Arbeit



Weil gute Arbeit

— Das könnte Sie auch interessieren



Datenschutz – Aus den Fachzeitschriften

Wann dürfen Mitarbeiterfotos ins Internet?



Betriebsversammlung – Rechtsprechung

Betriebsrat kann trotz Corona

Betriebsversammlung als Präsenzveranstaltung abhalten



Arbeitsschutz – Aus der Praxis

Quiz: 10 Fragen zum Arbeitsschutz!



Arbeitsunfall – Rechtsprechung

Welche rohen Kräfte müssen walten?